

Bricquebec / St-Sauveur-le-Vicomte

La Vélomaritime / EuroVelo 4



Départ
Bricquebec

Arrivée
St-Sauveur-le-Vicomte

Durée
54 min

Distance
13,60 Km

Niveau
Je débute / En famille

Thématique
Nature, Patrimoine

De Bricquebec à Saint-Sauveur-le-Vicomte, d'un château médiéval à un autre, vous pédalez tranquillement sur une voie verte sécurisée et agréable, à l'allure de l'ancien petit train. Vous êtes ici au cœur du pays d'Art et d'Histoire : le Clos du Cotentin, en bordure des Marais du Cotentin et à l'orée de la plus importante forêt domaniale de la Manche.

L'itinéraire

le village de Briquebec se traverse sur une voie verte sécurisée et agréable puis descend tranquillement à l'allure de l'ancien petit train vers St Sauveur. De nombreuses aires de pique nique sur le tracé. Soyez très attentif au Nord de St Sauveur lors de la traversée de la RD 900 (mauvaise visibilité).

À ne pas manquer

Côté découverte :

- Le Château de Bricquebec
- À Saint-Sauveur-le-Vicomte, situé dans la maison familiale de l'écrivain Barbey d'Aurevilly (1808-1889), le [musée](#) qui lui est consacré présente de riches collections de manuscrits et lettres autographes, lettres, éditions originales, portraits, photographies et souvenirs personnels de l'auteur des Diaboliques.

Côté détente / activités : Profitez des nombreuses activités proposées à la [base de loisirs de Saint-Sauveur-le-Vicomte](#) : location de canoës-kayaks, VTT ou séances d'escalade / tir à l'arc. Vous préférez grimper dans les arbres ? Le parc "[Forest Adventures](#)" vous accueille de février à novembre route de l'étang à Saint-Sauveur

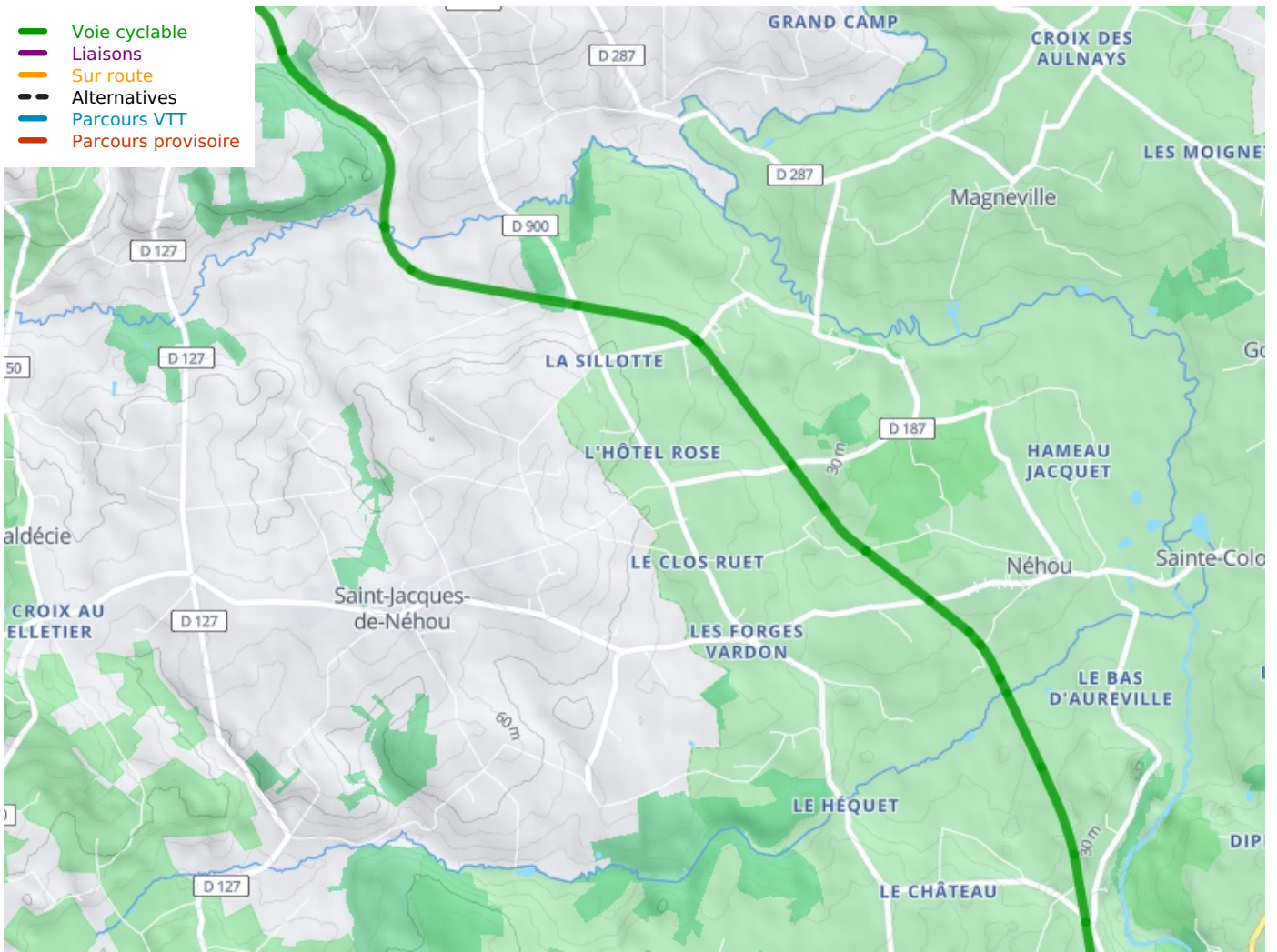
Côté papilles / pause pique-nique : Vous pouvez vous ravitailler sur les marchés de Bricquebec le lundi et de Saint-Sauveur-le-Vicomte le samedi. Avant d'arriver à Saint-Sauveur-le-Vicomte, à 350 mètres de la voie, faites une pause à l'atelier artisanal de confitures de lait et autres gourmandises "[Lait Douceur de Normandie](#)". Le magasin est ouvert toute l'année et des visites sont organisées pendant les vacances scolaires.

Informations touristiques

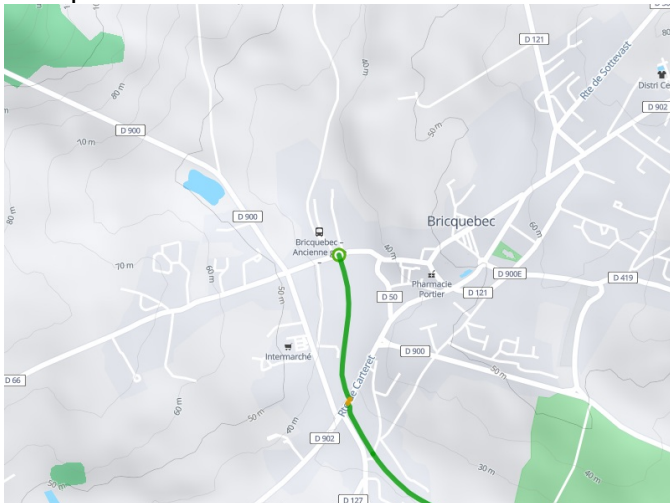
Office du Tourisme du Cotentin, bureau de Bricquebec
| 02 33 52 21 65 | www.encotentin.fr

Office du Tourisme du Cotentin, bureau de Saint-Sauveur-le-Vicomte | 02 33 21 50 44
| www.encotentin.fr

- Voie cyclable
- Liaisons
- Sur route
- Alternatives
- Parcours VTT
- Parcours provisoire



Départ
Briquebec



Arrivée
St-Sauveur-le-Vicomte

