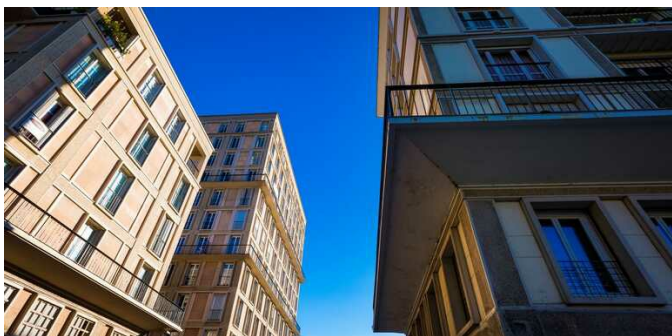




# Étretat / Le Havre

## La Vélomaritime / EuroVelo 4



**Départ**  
Étretat

**Arrivée**  
Le Havre

**Durée**  
2 h 37 min

**Distance**  
43,14 Km

**Niveau**  
Je me dépasse

**Thématique**  
Nature, Panorama,  
Patrimoine, Site  
Incontournable

Cette étape de l'EuroVelo 4 vous fera quitter une perle de la côte d'Albâtre, Étretat pour en découvrir une autre, Le Havre, ville reconstruite après-guerre par l'architecte Auguste Perret et inscrite au Patrimoine Mondial de l'UNESCO. Mais avant d'y arriver, il faudra profiter du calme et de la douceur de l'arrière-pays en prenant le temps de vous arrêter sur des sites époustouffants tels que le Phare d'Antifer ou la Valleuse de Saint-Jouin-Bruneval, au caractère maritime affirmé.

### L'itinéraire

Le dénivelé des premiers kilomètres de cette étape vous rappelleront que vous cheminez sur les plus hautes falaises de craies blanches d'Europe, prenez garde à votre vitesse dans les descentes malgré le faible trafic des chemins empruntés. En arrivant sur Le Havre, la circulation s'intensifiera, vous y trouverez des pistes cyclables pour circuler dans la ville.

### Gares à proximité

- Gare du Havre

### À ne pas manquer

Débarquement et bataille de Normandie, les lieux de visite :

- À 8 km au sud d'Étretat, à 600 mètres de l'itinéraire, un panneau vous indique la direction du [Mémorial Bruneval](#). Vous pourrez y découvrir le grand livre à ciel ouvert de l'une des opérations alliées les plus audacieuses de la Seconde Guerre mondiale : l'opération Biting à Saint-Jouin-Bruneval.

Côté découverte :

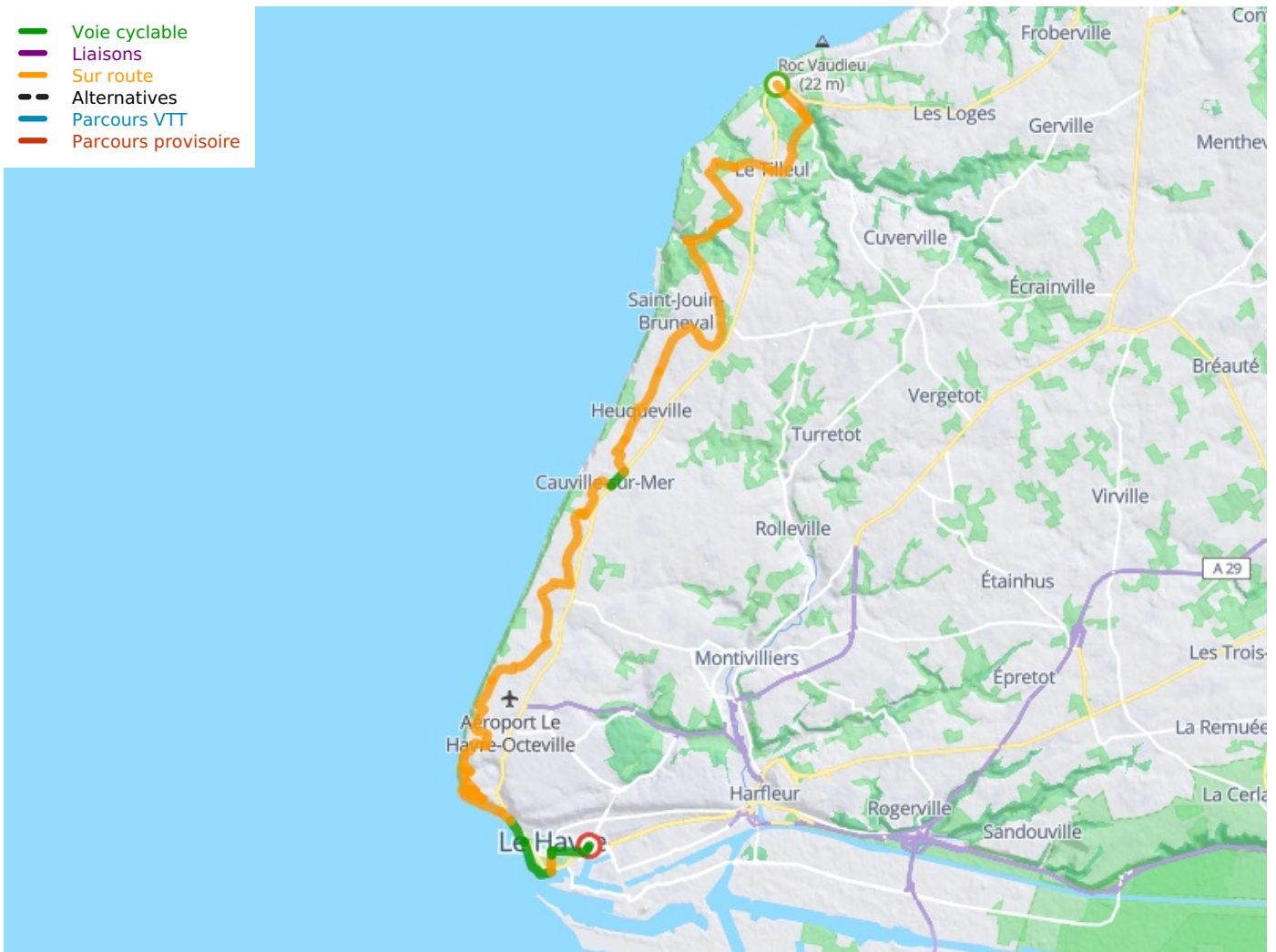
- Théâtre romantique ouvert sur la Manche, [Étretat](#) a inspiré les plus grands artistes. Quelques instants suffisent à comprendre pourquoi... La forme singulière de ses falaises impressionne et invite à l'imagination et à la promenade. À expérimenter : partir le temps d'une [balade en paddle à la découverte des falaises](#) regarder le soleil se coucher à Étretat depuis la [Chapelle Notre-Dame-de-la-Garde](#).
- Connue pour son gigantesque port, [Le Havre](#) est aussi reconnu pour son architecture. Classée au Patrimoine Mondial par l'UNESCO, le centre-ville reconstruit par Auguste Perret donne un caractère unique à la ville.

Côté détente / activités :

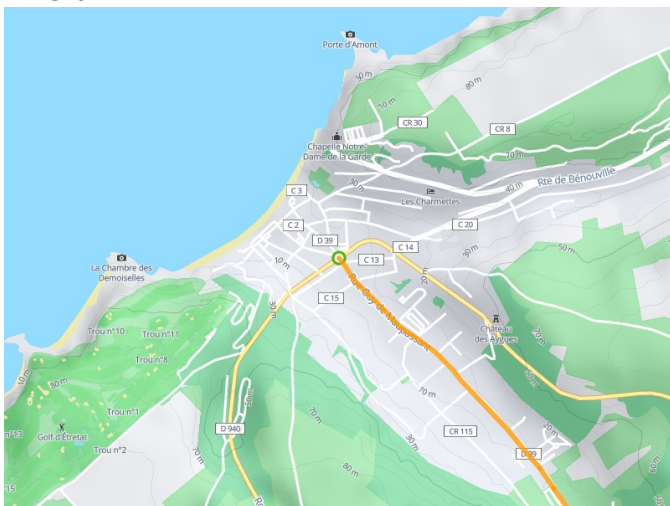
- Au Nord d'Étretat, profitez d'une vue exceptionnelle depuis [Les Jardins d'Étretat](#). C'est aussi l'occasion de découvrir de surprenants espaces entremêlés d'œuvres d'art !

Côté point de vue : À moins de 10 km d'Étretat, dans le Pays de Caux, la [valleuse de la Poterie-Cap-d'Antifer](#) propose un accès à la mer particulièrement facile grâce à un chemin pédestre vous dévoilant la grande diversité de faune et de flore.

- Voie cyclable
- Liaisons
- Sur route
- - - Alternatives
- Parcours VTT
- Parcours provisoire



**Départ  
Étretat**



**Arrivée  
Le Havre**

