

Saint-Hilaire-du-Harcouët / Mortain-Bocage

La Vélo maritime / EuroVelo 4



Départ
Saint-Hilaire-du-Harcouët

Arrivée
Mortain-Bocage

Durée
43 min

Distance
10,97 Km

Niveau
Je débute / En famille

Thématique
Nature, Patrimoine

À flancs de coteaux, La Vélo maritime rejoint en douceur Mortain, cœur verdoyant du bocage normand situé à la croisée de l'itinéraire de La Véloscénie. La voie verte passe à proximité du site enchanteur de la cascade des eaux de la Cance. Une excursion à ne pas manquer, qui illustre bien cet environnement aux reliefs escarpés et qui donne un tour sauvage à cette Normandie armoricaine.

L'itinéraire

Voie verte jusqu'à Mortain, vigilance pour les traversées de routes.

À ne pas manquer

Côté découverte : Mortain et ses cascades, la grande et la petite cascade, la collégiale St-Evroult, l'abbaye blanche.

© Côté papilles / pause pique-nique : Faites vos provisions sur les marchés de Mortain le samedi et Saint-Hilaire-du-Harcouët le mercredi.

Informations touristiques

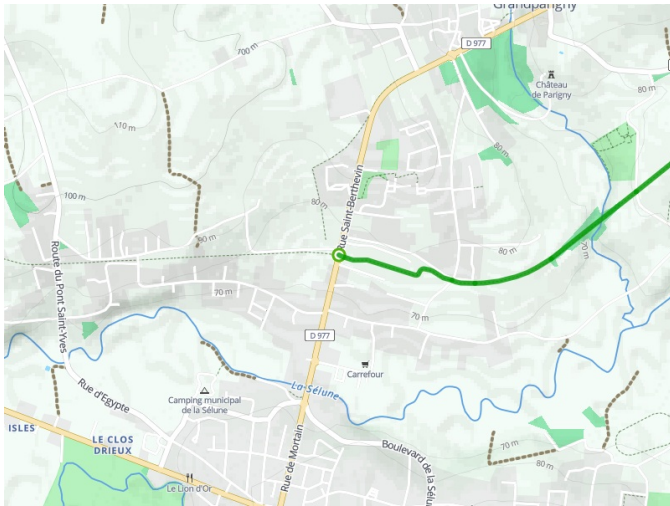
Office de Tourisme Mont Saint-Michel Normandie - Bureau d'Information Touristique de Mortain-Bocage | 02 33 59 19 74 | www.ot-montsaintmichel.com

Office de Tourisme Mont Saint-Michel Normandie - Bureau d'Information Touristique de Saint-Hilaire du Harcouët | 02 33 79 38 88 | www.ot-montsaintmichel.com

- Voie cyclable
- Liaisons
- Sur route
- - - Alternatives
- Parcours VTT
- Parcours provisoire



Départ
Saint-Hilaire-du-Harcouët



Arrivée
Mortain-Bocage

