

# Sourdeval / Mortain

## La Vélo maritime / EuroVelo 4



**Départ**  
Sourdeval

**Arrivée**  
Mortain

**Durée**  
1 h 13 min

**Distance**  
18,38 Km

**Niveau**  
Je débute / En famille

**Thématique**  
Nature, Patrimoine

Quittant Sourdeval, vous entrez bientôt dans une campagne pleine de charme : Mortain et ses alentours sont entourés de bois verts et touffus. C'est dans cette gorge paisible et ombragée que se trouvent les plus grandes cascades de l'Ouest, au confluent de la Cance et du Cançon. Sa chute de 25 mètres impressionne par son débit et son cadre rocheux remarquable. Dans le bourg animé de Mortain, un mémorial américain, dédié à l'héroïsme des soldats morts en Corée en défendant la côte 314, constitue un autre point d'intérêt.

### Itinéraire

La voie verte descend de plus en plus mais à son rythme vers la Baie. Profitez du paysage de bocage avant la descente vers la Baie. Soyez attentif lors de la traversée de la RD911 au sud de Sourdeval (mauvaise visibilité en courbe), également lors de la traversée de RD977 (mais aménagée, avec bonne visibilité).

### À ne pas manquer

Côté découverte : Mortain-Bocage est riche d'un passé de plusieurs siècles : prise par les Anglais, puis reprise par les Français lors de la guerre de Cent Ans, elle fut l'objet d'une féroce bataille pendant la Seconde Guerre mondiale. À découvrir : l'abbaye Blanche, l'église Saint-Évroult, et la petite Chapelle Saint-Michel : point culminant de la ville d'où, par temps clair, le mont Saint-Michel est visible.

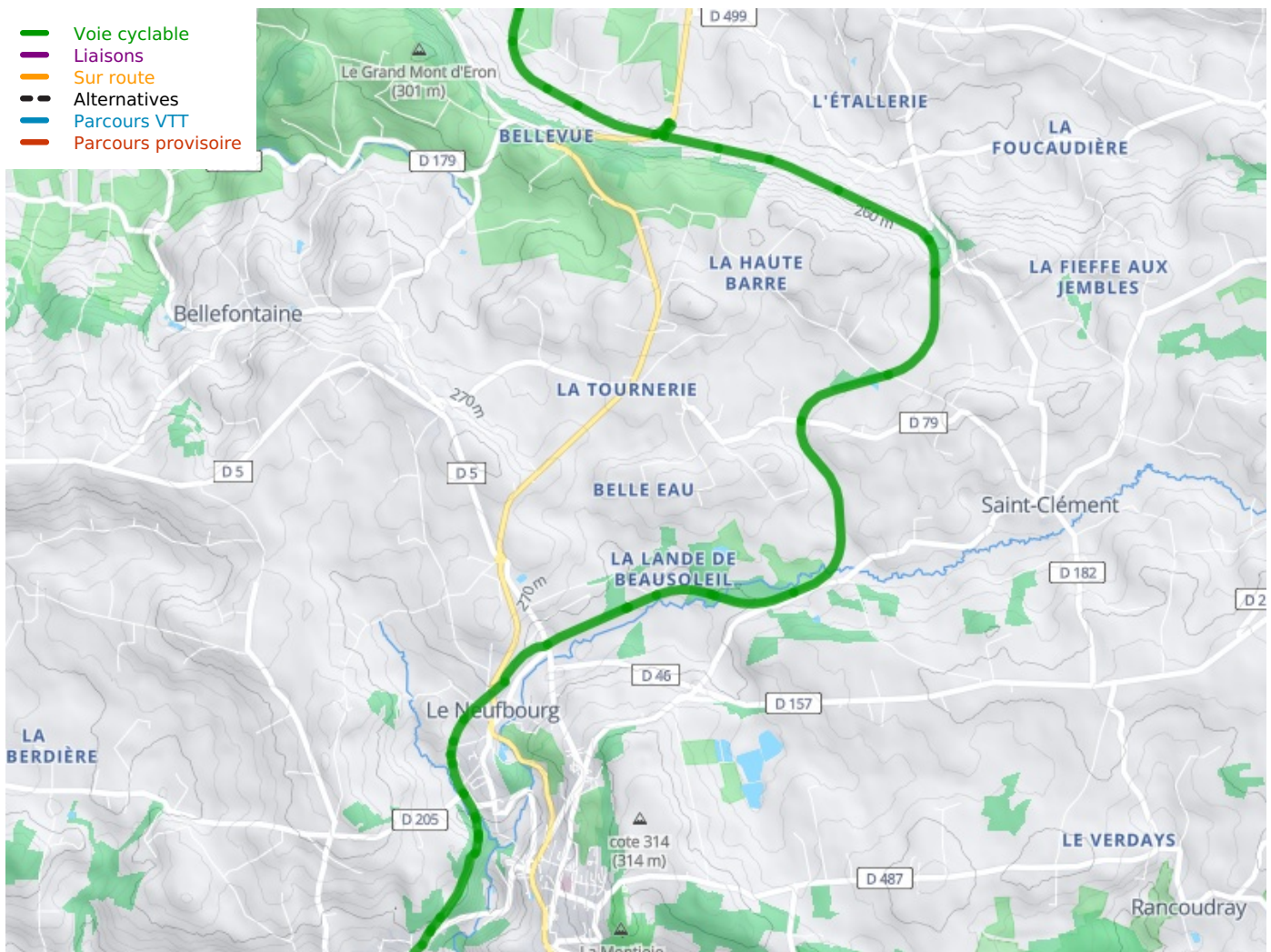
Côté détente / activités : Amateurs de geocaching, des caches sont à débusquer à la Grande Cascade (GC1ERQB), à la petite Chapelle Saint-Michel (GC6D93B) et à Romagny sur la voie verte (GC1A7Y).

Côté papilles / pause pique-nique : Faites vos provisions sur les marchés de Sourdeval le mardi et Mortain le samedi.

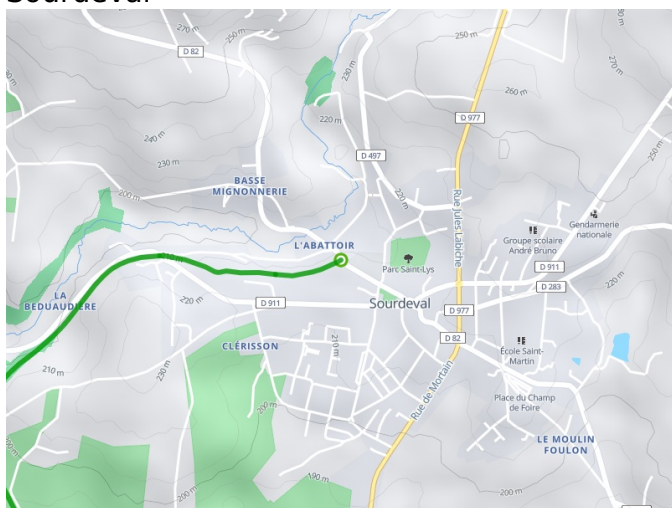
### Informations touristiques

- Office de Tourisme Mont Saint-Michel Normandie - Bureau d'Information Touristique de Sourdeval | 02 33 79 35 61 | [www.ot-montsaintmichel.com](http://www.ot-montsaintmichel.com)
- Office de Tourisme Mont Saint-Michel Normandie - Bureau d'Information Touristique de Mortain-Bocage | 02 33 59 19 74 | [www.ot-montsaintmichel.com](http://www.ot-montsaintmichel.com)

- Voie cyclable
- Liaisons
- Sur route
- Alternatives
- Parcours VTT
- Parcours provisoire



**Départ**  
Sourdeval



**Arrivée**  
Mortain

